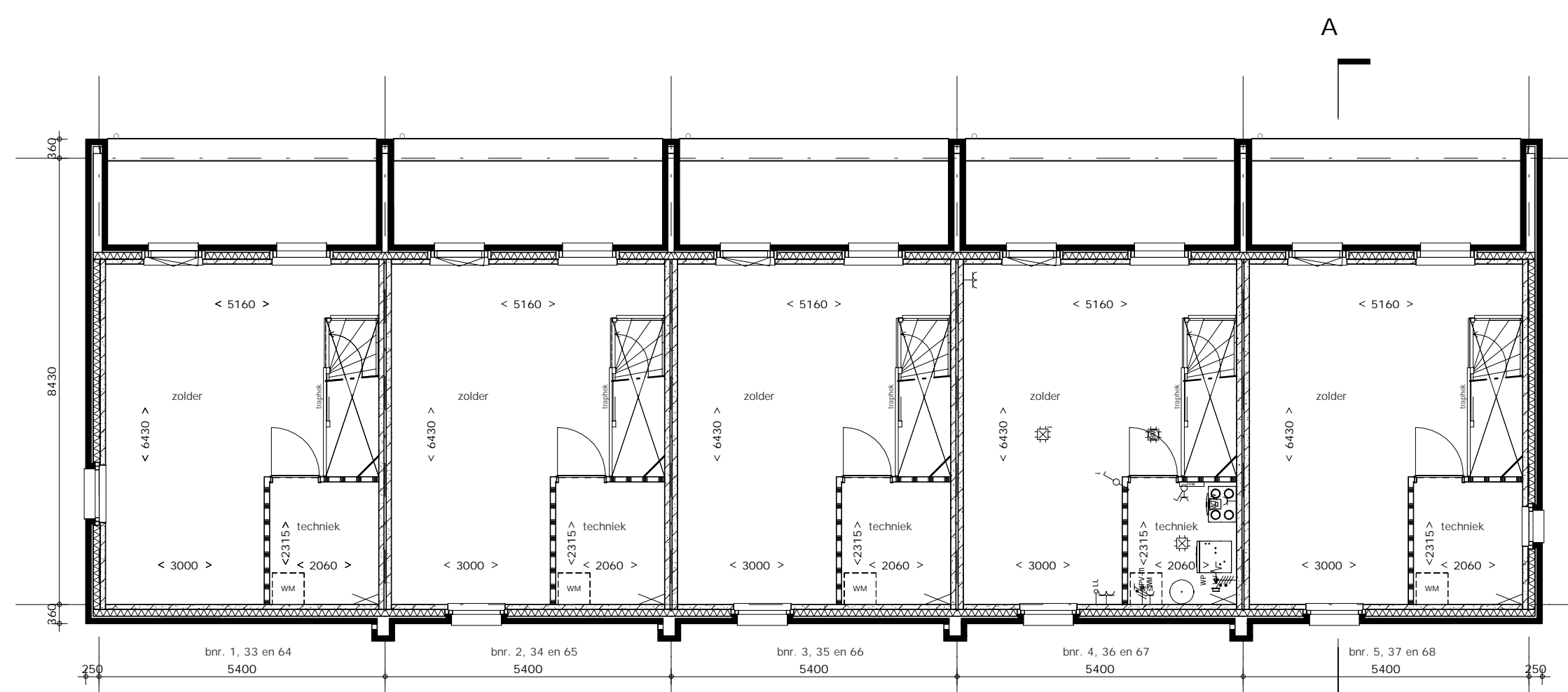


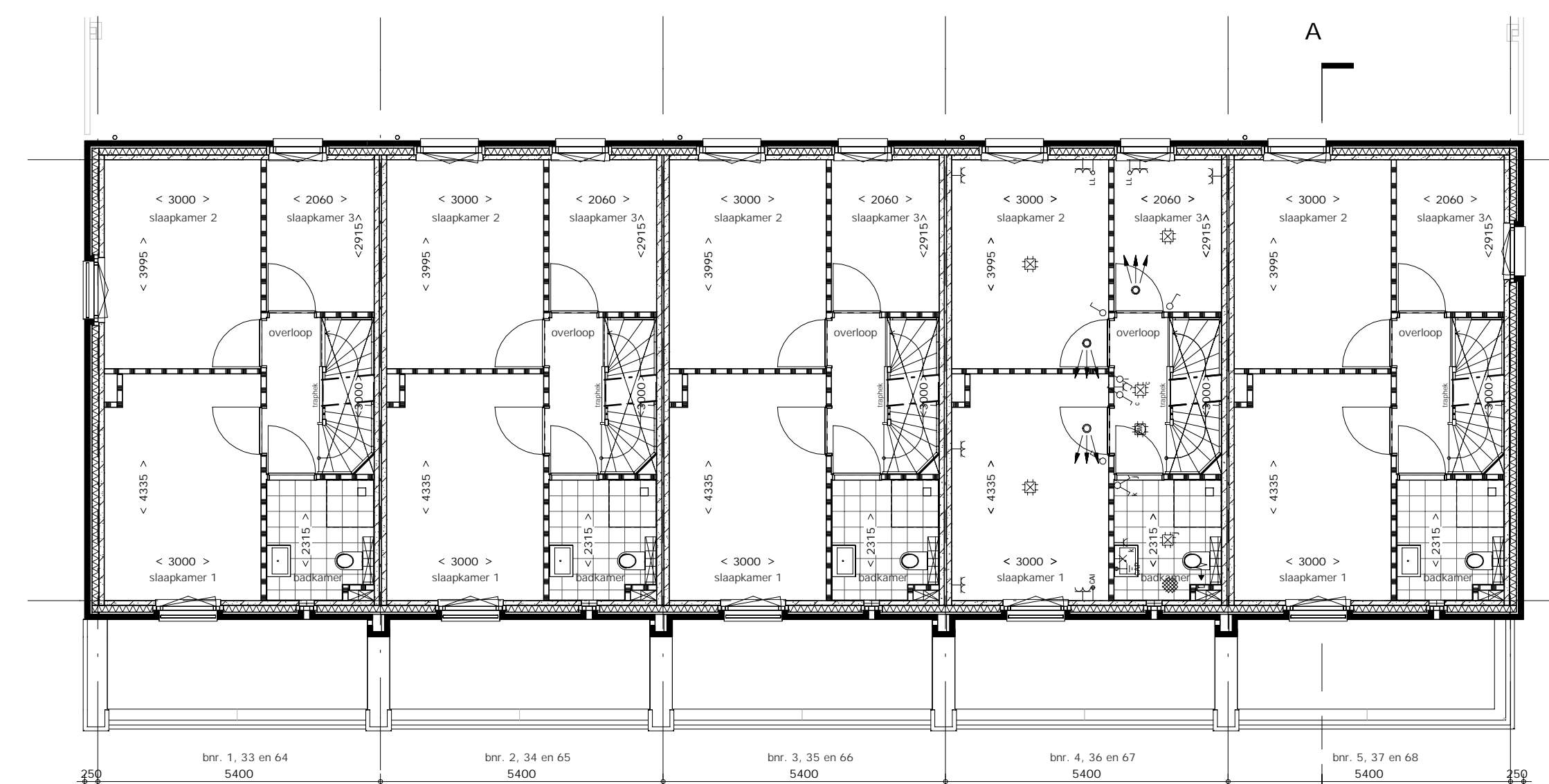
VOORGEVEL



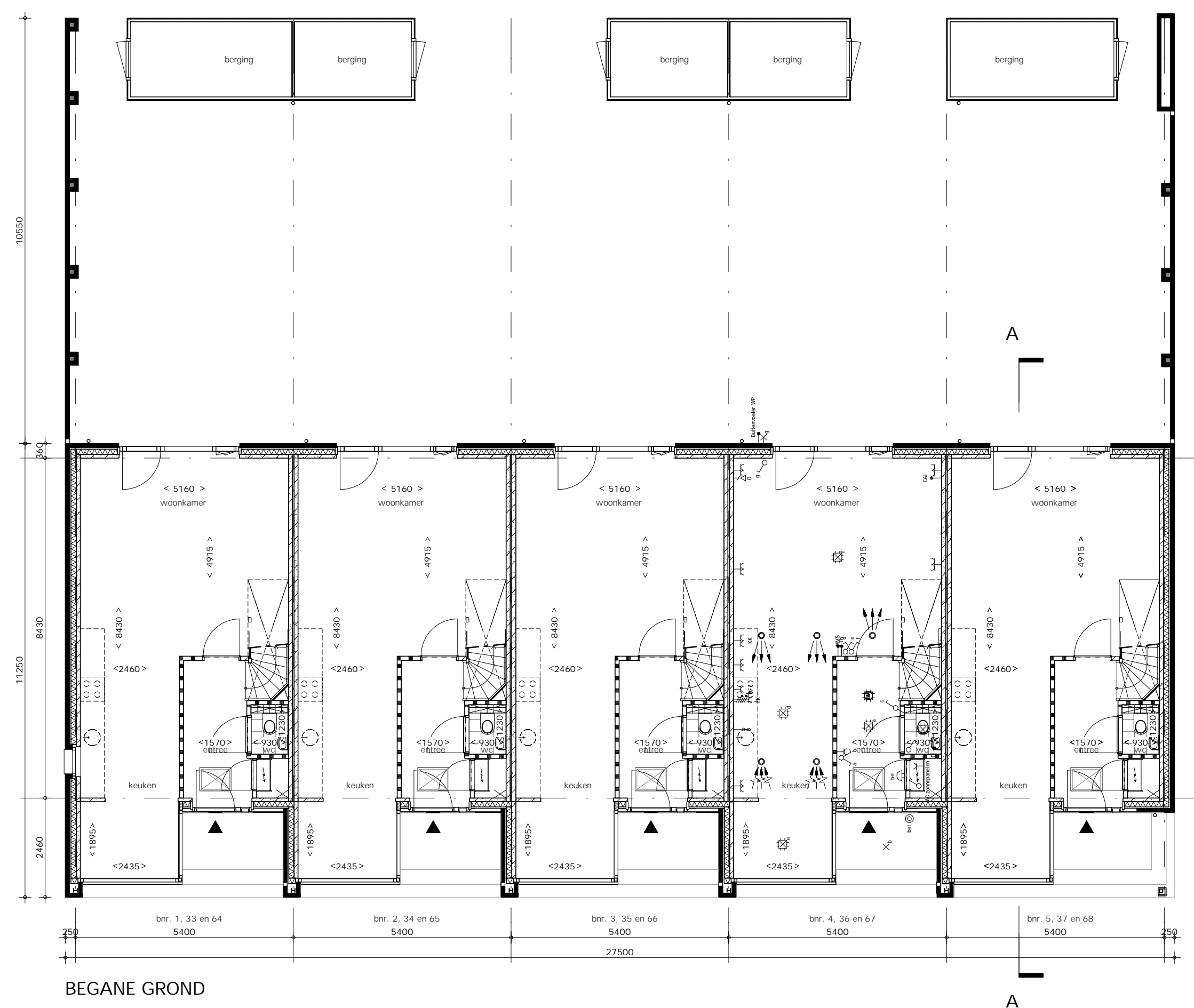
ACHTERGEVEL



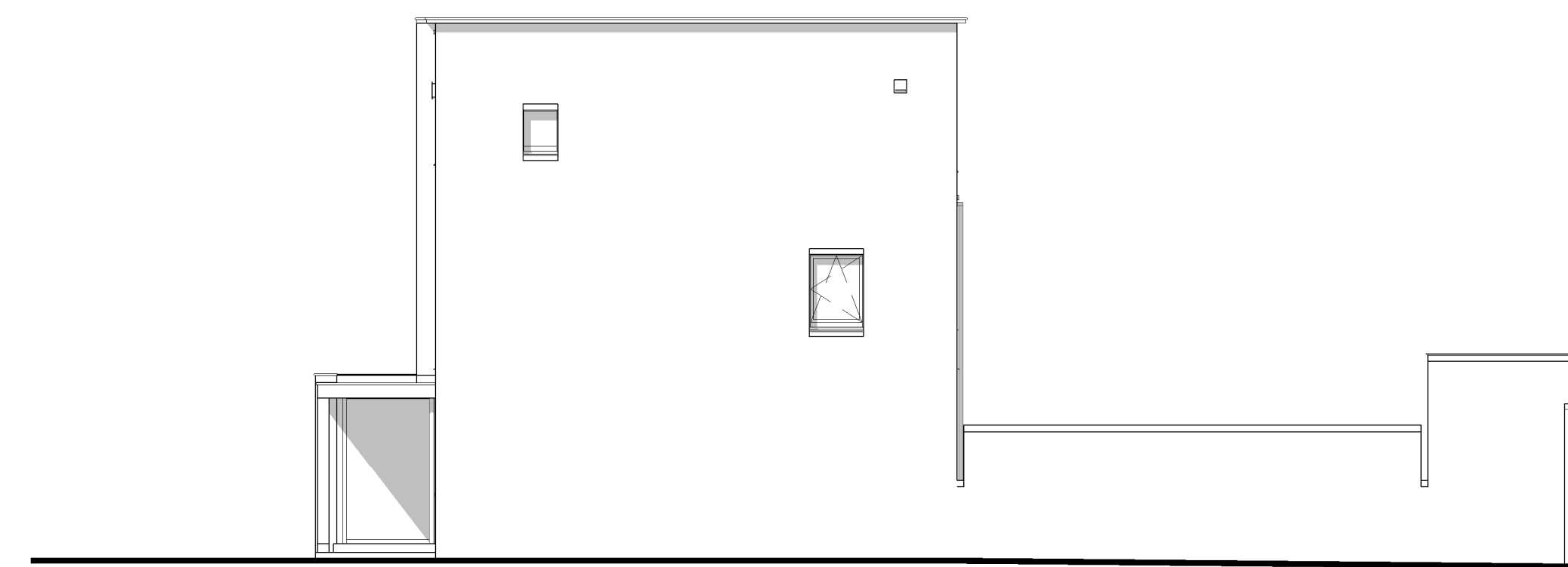
2e VERDIEPING



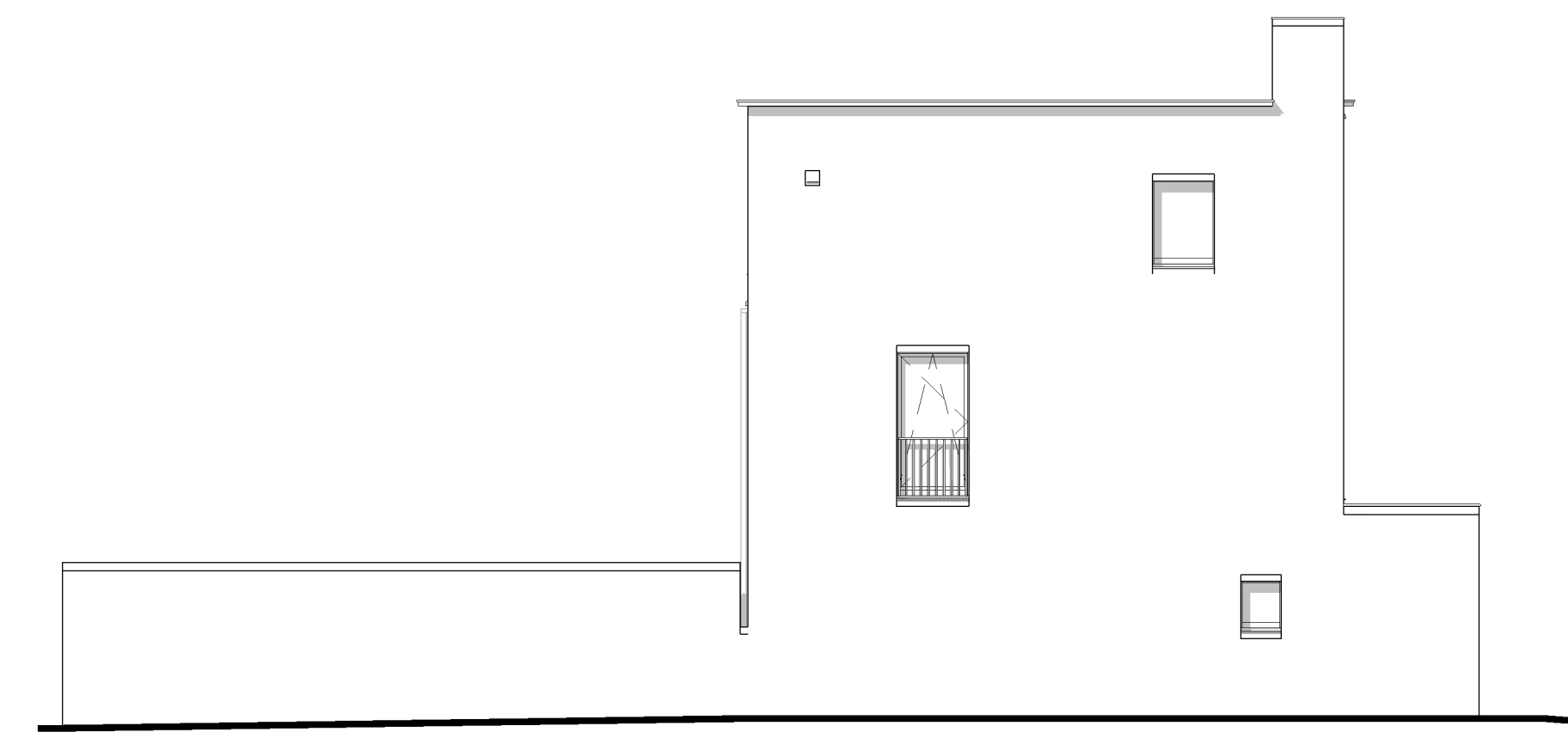
1e VERDIEPING



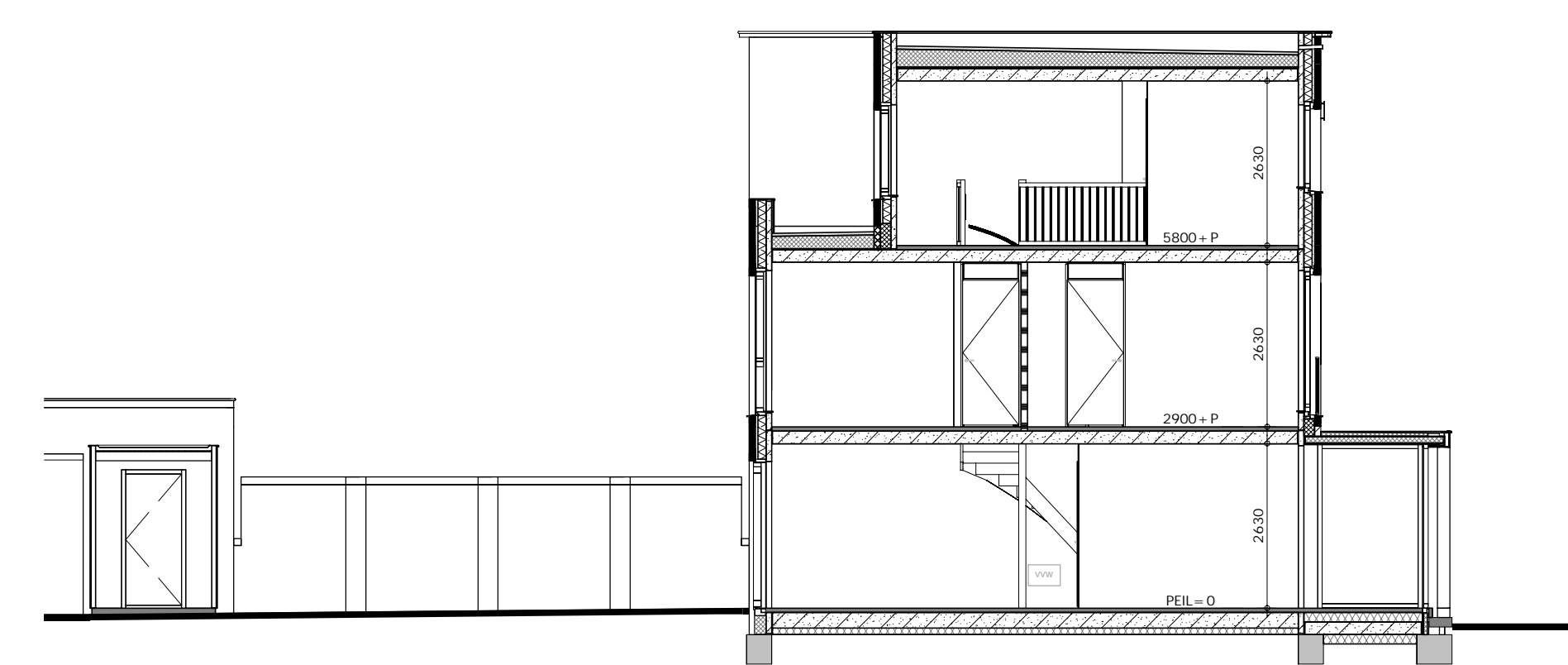
BEGANE GROND



RECHTER ZIJGEVEL



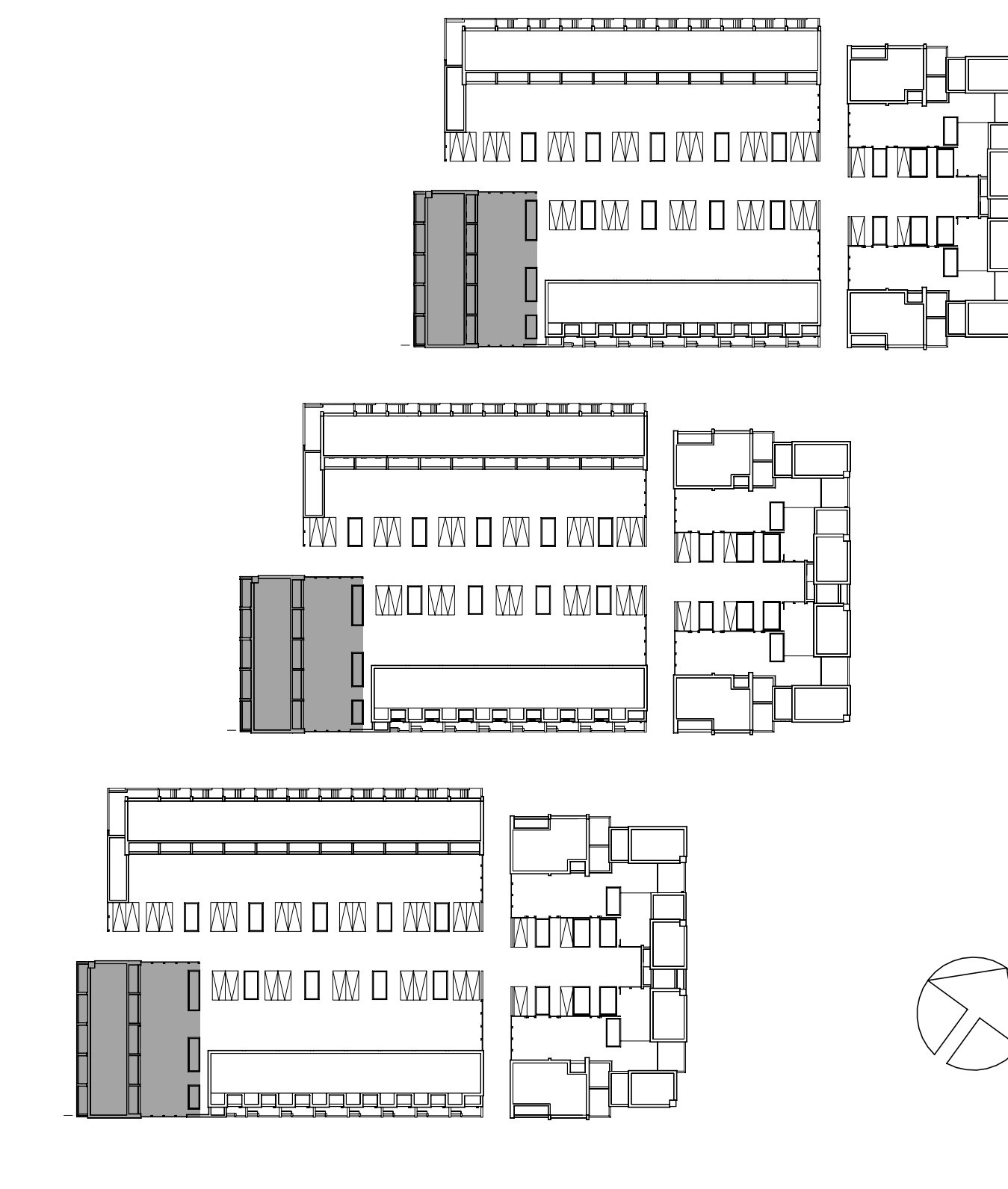
LINKER ZIJGEVEL



DOORSNEDEN A

| RENVOOI  |            | Symbol Omschrijving |  |
|----------|------------|---------------------|--|
| [Symbol] | Gevelsteen | [Symbol]            | Afsluiting 1 (aan- en buitenkantgevel) |
| [Symbol] | Wand       | [Symbol]            | Afsluiting 2 (aan- en buitenkantgevel) |
| [Symbol] | Plafond    | [Symbol]            | Afsluiting 3 (aan- en buitenkantgevel) |
| [Symbol] | Deur       | [Symbol]            | Afsluiting 4 (aankomst)                |
| [Symbol] | Raam       | [Symbol]            | Afsluiting 5 (aankomst)                |
| [Symbol] | Stap       | [Symbol]            | Afsluiting 6 (aankomst)                |
| [Symbol] | Stap       | [Symbol]            | Afsluiting 7 (aankomst)                |
| [Symbol] | Stap       | [Symbol]            | Afsluiting 8 (aankomst)                |
| [Symbol] | Stap       | [Symbol]            | Afsluiting 9 (aankomst)                |
| [Symbol] | Stap       | [Symbol]            | Afsluiting 10 (aankomst)               |
| [Symbol] | Stap       | [Symbol]            | Afsluiting 11 (aankomst)               |
| [Symbol] | Stap       | [Symbol]            | Afsluiting 12 (aankomst)               |
| [Symbol] | Stap       | [Symbol]            | Afsluiting 13 (aankomst)               |
| [Symbol] | Stap       | [Symbol]            | Afsluiting 14 (aankomst)               |
| [Symbol] | Stap       | [Symbol]            | Afsluiting 15 (aankomst)               |
| [Symbol] | Stap       | [Symbol]            | Afsluiting 16 (aankomst)               |
| [Symbol] | Stap       | [Symbol]            | Afsluiting 17 (aankomst)               |
| [Symbol] | Stap       | [Symbol]            | Afsluiting 18 (aankomst)               |
| [Symbol] | Stap       | [Symbol]            | Afsluiting 19 (aankomst)               |
| [Symbol] | Stap       | [Symbol]            | Afsluiting 20 (aankomst)               |
| [Symbol] | Stap       | [Symbol]            | Afsluiting 21 (aankomst)               |
| [Symbol] | Stap       | [Symbol]            | Afsluiting 22 (aankomst)               |
| [Symbol] | Stap       | [Symbol]            | Afsluiting 23 (aankomst)               |
| [Symbol] | Stap       | [Symbol]            | Afsluiting 24 (aankomst)               |
| [Symbol] | Stap       | [Symbol]            | Afsluiting 25 (aankomst)               |
| [Symbol] | Stap       | [Symbol]            | Afsluiting 26 (aankomst)               |
| [Symbol] | Stap       | [Symbol]            | Afsluiting 27 (aankomst)               |
| [Symbol] | Stap       | [Symbol]            | Afsluiting 28 (aankomst)               |
| [Symbol] | Stap       | [Symbol]            | Afsluiting 29 (aankomst)               |
| [Symbol] | Stap       | [Symbol]            | Afsluiting 30 (aankomst)               |
| [Symbol] | Stap       | [Symbol]            | Afsluiting 31 (aankomst)               |
| [Symbol] | Stap       | [Symbol]            | Afsluiting 32 (aankomst)               |
| [Symbol] | Stap       | [Symbol]            | Afsluiting 33 (aankomst)               |
| [Symbol] | Stap       | [Symbol]            | Afsluiting 34 (aankomst)               |
| [Symbol] | Stap       | [Symbol]            | Afsluiting 35 (aankomst)               |
| [Symbol] | Stap       | [Symbol]            | Afsluiting 36 (aankomst)               |
| [Symbol] | Stap       | [Symbol]            | Afsluiting 37 (aankomst)               |
| [Symbol] | Stap       | [Symbol]            | Afsluiting 38 (aankomst)               |
| [Symbol] | Stap       | [Symbol]            | Afsluiting 39 (aankomst)               |
| [Symbol] | Stap       | [Symbol]            | Afsluiting 40 (aankomst)               |

| RENVOOI KLEUREN EN MATERIALEN    |                          |                      |  |
|----------------------------------|--------------------------|----------------------|--|
| gevelbekleding t.v. kozijn       | houten latjes, verticaal | grijs                |  |
| kozijnen, incl. carrel en deuren | kastanje                 | wit                  |  |
| wandlagen                        | aluminium                | wit                  |  |
| rekenwolk frame kozijn           | metaal                   | grijs                |  |
| afdekking                        | compositplaat            | grijs                |  |
| afdekking dakpan                 | metaal                   | grijs                |  |
| afdekking luifel                 | aluminium kozijn         | grijs                |  |
| afdekking muur greengas vloep    | compositplaat            | grijs                |  |
| afdekking muur/vloerplaat        | metaal                   | grijs                |  |
| plafond meet en heft             | bet                      | wit                  |  |
| helfhoutvloeren                  | dek                      | natuur               |  |
| beton in het zand                | metaal                   | grijs als metselwerk |  |
| muurplaat                        | metaal                   | wit                  |  |
| plafond                          | ris                      | natuur               |  |
| betonkozijn                      | ris                      | natuur               |  |
| hulplamellen                     | ris                      | natuur               |  |
| bekleding greengas vloep         | betonplaat zonder facet  | grijs                |  |
| roeden t.p.v. greengas vloep     | betonnen bekleding       | grijs                |  |
| in metselwerk                    | dek                      | natuur               |  |
| in metselwerk                    | metaal                   | wit                  |  |
| in metselwerk                    | woodstone                | woodstone            |  |
| in metselwerk                    | woodstone                | woodstone            |  |
| in metselwerk                    | woodstone                | woodstone            |  |
| in metselwerk                    | woodstone                | woodstone            |  |



TUINWONINGEN 5.4 (type A)  
 bnr. 1 t/m 5, 33 t/m 37 en 64 t/m 68

SCHAAL: 1:100  
 DATUM: 24.05.2019

OCW ENGELSE PARK C.V.  
 VERKOOPTEKENING

CONCEPT

ENGELSE  
 PARK

VK.101 2484